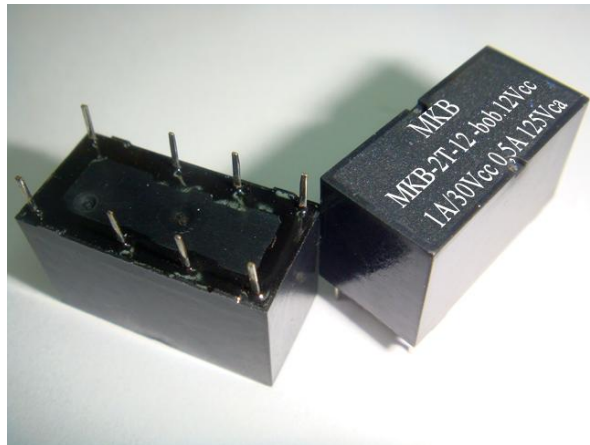


SÉRIE MKB-2T



Características Principais

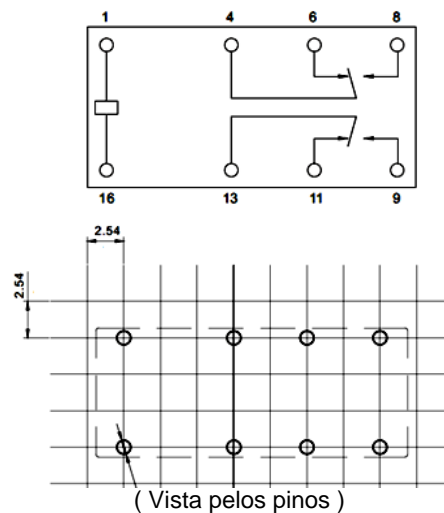
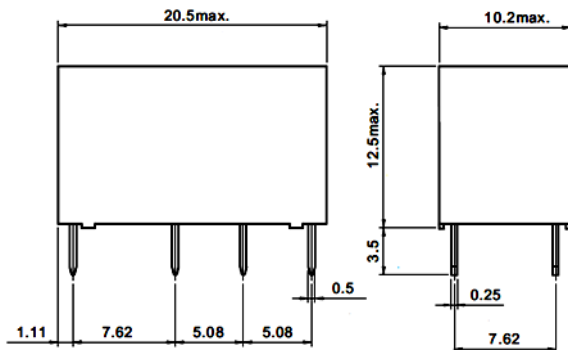
- 1- Alto Desempenho
- 2- Conforme FCC Part 68 – 1.5KV de Surto e 1000Vca Rigidez Dielétrica
- 3- Contatos Bifurcados de Alta Confiabilidade

Aplicações

- 1- Telecomunicações
- 2- Alarmes
- 3- Equipamento Áudio -Visual
- 4- Sensores
- 5- Equipamentos Médicos

Dimensões Externas (mm)

Tolerância: ± 0.3



Dados da Bobina (a 20°C)

Modelo	Voltagem Nominal (Vcc)	Corrente Nominal (mA)	Resistência da Bobina (Ω) ± 10%	Consumo da Bobina (W)	Voltagem Fechamento (Vcc)	Voltagem Abertura (Vcc)	Voltagem Máxima (Vcc)
MKB-2T-3	3	50	60	0.15	2.1	0.15	4.5
MKB-2T-5	5	30	167	0.15	3.5	0.25	7.5
MKB-2T-6	6	25	240	0.15	4.2	0.3	9.0
MKB-2T-9	9	16.7	540	0.15	6.3	0.45	13.5
MKB-2T-12	12	12.5	960	0.15	8.4	0.6	18.0
MKB-2T-24	24	8.3	2880	0.20	16.1	2.4	36.0
MKB-2T-48	48	4.1	11520	0,20	33,6	4,8	103,9

SÉRIE MKB-2T

Dados do Contato :

Capacidade de Comutação : Carga Resistiva ($\cos\Phi = 1$)	2A – 24 Vdc 0.5 A – 120 Vac
Corrente de Condução Máxima	2A
Voltagem Máxima	125Vca
Potência de Comutação	62,5 VA / 48 W
Carga Mínima	10mV / 1mA
Material de Contato	Liga de prata
Configuração	2 contatos reversores

Dados de Performance (Valores Iniciais) :

Resistência de Contato a 6Vcc	50mOhms – 100mA
Tempo de operação máx.	7 ms
Tempo de Abertura máx.	4 ms
Rigidez Dielétrica Entre Bobina e contatos Entre contatos abertos Resistência a Surtos	1000Vca - 50/60Hz (1 min) 1000Vca - 50/60Hz (1 min) 1.5V (entre bobina e contatos 1x40 μ s)
Número Máx. de Comutações Mecânicas Elétricas	300 Operações / min. 30 Operações / min.
Temperatura de Operação	-40° C a + 90° C
Humidade	85% - Máx.
Elevação de Temperatura da Bobina	30° C – Máx.
Resistência a Vibrações	10 a 55Hz – Dupla Amplitude 1.5 mm
Resistência a Choques	10G.
Expectativa de Vida Mecânica Elétrica	100.000.000 de operações (sem carga) 100.000 operações – 1 A / 24Vcc 200.000 operações – 0.5 A / 24Vcc
Peso Aproximado	4.5g.

Revisão 6: 18/08/2015