

CorelDRAW[®]

GRAPHICS SUITE 2020



Crie ➤ Conecte ➤ Finalize

Este é o novo CorelDRAW[®] GRAPHICS SUITE 2020

Bem-vindo(a) à nossa mais rápida, inteligente e conectada suíte de aplicativos gráficos até hoje.

Quer a sua plataforma preferida seja Windows ou Mac, o CorelDRAW[®] Graphics Suite 2020 define um novo padrão de produtividade, poder e colaboração. Experimente ferramentas de design que usam inteligência artificial (IA) para antecipar os resultados que você procura e torná-los realidade. Use o CorelDRAW.app[™] para colaborar com colegas de trabalho e clientes em tempo real. Além disso, melhorias de desempenho em todos os aplicativos aceleram ainda mais o seu processo criativo.

Há três anos, o CorelDRAW fez história com a introdução da ferramenta LiveSketch[™], a primeira experiência de desenho vetorial baseada em inteligência artificial do setor. Agora, incorporamos tecnologia de inteligência artificial a nossos principais aplicativos para expandir seus recursos de design e acelerar seu fluxo de trabalho. A remoção de objetos em JPEGs, o aumento na resolução de imagens, a conversão de bitmap em vetor e estilos artísticos se tornam incríveis com os algoritmos de machine learning.

Com foco na inovação, o CorelDRAW Graphics Suite 2020 potencializa o fluxo de trabalho de design gráfico profissional, desde o conceito até o resultado final.

Considere pronto: gerencie seu fluxo de trabalho criativo de maneira mais eficiente com ferramentas de produtividade avançada. Compartilhe projetos de design incríveis com clientes e colaboradores para fazer mais em menos tempo e produzir resultados fantásticos.

Conecte seu lado criativo: os aplicativos de ilustração vetorial, layout, edição de fotos e fontes ajudam a dar asas à sua criatividade em meios digitais e impressos. Transforme ideias em arte com recursos exclusivos que simplificam o fluxo de trabalho e inspiram projetos incríveis.

Mostre suas ideias com segurança: tenha o controle da experiência de design com ferramentas de design gráfico poderosas e desenvolvidas nativamente para Windows, macOS e Web. Os espaços de trabalho personalizáveis e os recursos flexíveis complementam sua maneira de trabalhar. Crie designs do seu jeito, onde e quando você quiser.

Nota: Os recursos de colaboração estão disponíveis apenas com assinaturas ou com um plano de compra adicional para clientes de licenças vitalícias.

Crie em qualquer lugar, em qualquer plataforma

Windows. Mac. Web. Em qualquer lugar.

Otimizado para Windows 10

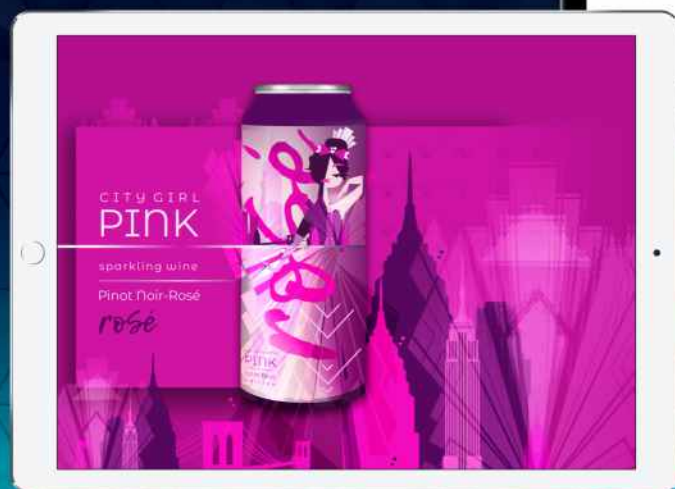
- Faça ajustes rápidos usando toque ou uma caneta na área de trabalho Toque.
- Trabalhe de forma rápida e eficiente em tablets compatíveis com a caneta Windows Real-Time Stylus, como o Microsoft Surface.
- Aproveite o suporte para dispositivos com roda, como o Microsoft Surface Dial.

Solução desenvolvida a partir do zero para Mac

- O CorelDRAW Graphics Suite para Mac oferece aplicativos Mac nativos para proporcionar uma experiência de design única.
- Tire proveito do recurso Sidecar do macOS Catalina e use seu iPad como segunda tela para melhorar ainda mais sua experiência de design.
- Aproveite os recursos que economizam tempo da Touch Bar no MacBook Pro. Tenha acesso rápido a controles do sistema operacional, bem como a funções específicas do CorelDRAW, como configurações de layout, controles de texto e muito mais.
- Aproveite o suporte para o Modo Escuro do macOS, que oferece uma paleta de cores mais escuras para todas as janelas, visualizações, menus e controles.

Não deixe sua imaginação se limitar ao desktop

- Com o versátil CorelDRAW.app, você pode transformar ótimas ideias em designs extraordinários, no momento em que elas surgirem.
- Acesse o seu trabalho quando e onde for mais conveniente para você com esse poderoso aplicativo Web, que foi apresentado pela primeira vez no CorelDRAW Graphics Suite 2019.
- Efetue login no CorelDRAW.app quando você quiser mostrar um conceito a um cliente em um dispositivo 2 em 1 ou em outro dispositivo móvel, ou quiser criar remotamente onde quer que esteja.



Crie com paixão. Crie com um objetivo.

Encontre todas as ferramentas profissionais de ilustração vetorial, layout, edição de fotos e tipografia necessárias para criar e realizar projetos de design incríveis, em praticamente qualquer dispositivo.



Design gráfico e ilustração

Use as poderosas ferramentas de ilustração vetorial do CorelDRAW para transformar linhas, formas e curvas em obras de arte complexas e designs incríveis.



Layout de página

Encontre todas as ferramentas necessárias para criar layouts de brochuras, documentos com várias páginas e muito mais. Reserve espaço para texto e gráficos ou use a ferramenta marcadora de texto para simular uma página e ter uma ideia de como ficará o texto.



Edição de fotos

Retoque e melhore suas fotos com as poderosas ferramentas de edição de fotos em camadas do Corel PHOTO-PAINT ou use o AfterShot 3 HDR para criar fotos HDR (High Dynamic Range) impressionantes a partir de suas imagens RAW.



Tipografia

Organize fontes de forma harmoniosa com um conjunto completo de ferramentas de tipografia. Adicione efeitos como sombras de bloqueio e contornos, ajuste o texto a caminhos e circunde objetos com texto. Aproveite os recursos OpenType, como ligaturas, ornamentos, versaltes, variantes de caractere ornamentado, entre outros.

Conecte seu lado criativo

Expresse toda sua criatividade com uma suíte de ferramentas profissionais de design gráfico completa.

Ferramentas gráficas para a Web

Crie conteúdos com uma coleção de predefinições e ferramentas gráficas para a Web. Certifique-se de que todos os gráficos que você exporte para a Web tenham bordas nítidas, graças a uma série de ferramentas precisas.

Saída impressa profissional

Controle a qualidade das cores em diferentes mídias e certifique-se da exatidão das cores antes da impressão. Graças ao poderoso mecanismo de gerenciamento de cores do CorelDRAW, é fácil preparar seus documentos para impressões perfeitas.

Colaboração

Conecte-se a clientes e colegas de trabalho em designs de um jeito totalmente novo. Compartilhe seus conceitos com revisores, convidando-os para visualizar, anotar e comentar diretamente no seu arquivo de design do CorelDRAW usando o CorelDRAW.app.

Nota: Os recursos de colaboração estão disponíveis apenas com assinaturas ou com um plano de compra adicional para clientes de licenças vitalícias.



Firman Hatibu

O que está incluído?



CorelDRAW®

Aplicativo intuitivo de layout de página e ilustração vetorial que atende às demandas dos profissionais de design gráfico no movimentado ambiente dos dias de hoje.



Corel
PHOTO-PAINT™

Aplicativo profissional de edição de imagens que permite retocar e aprimorar fotos de forma fácil e rápida.



Corel
Font Manager™

Aplicativo independente de gerenciamento de fontes que simplifica a localização, a organização e a visualização de fontes armazenadas localmente ou na rede.



Corel®
PowerTRACE™

Utilitário incorporado ao CorelDRAW que ajuda a converter bitmaps em gráficos vetoriais editáveis de forma rápida e precisa.



CorelDRAW™.app

Efetue login no app Web quando estiver em trânsito para acessar seu trabalho em qualquer lugar ou permita que clientes e parceiros de negócios acessem seus arquivos de design para revisão e anotação.



Corel®
AfterShot™ HDR

Editor de fotos que permite criar imagens HDR e fazer correções e melhorias fáceis em fotos RAW ou JPEG.

Conteúdo livre de direitos autorais e recursos de aprendizagem integrados

- 7.000 imagens digitais e de clipart e modelos de envoltórios de veículo
- 1.000 fotos digitais de alta resolução
- Mais de 1.000 fontes TrueType e OpenType
- 150 modelos criados por profissionais
- Mais de 600 preenchimentos gradientes, vetoriais e de bitmap
- Percepções dos especialistas, dicas do produto e vídeos de treinamento

Suporte à automação

- JavaScript (JS): a API integrada, compatível com Windows e macOS, permite que os desenvolvedores automatizem tarefas e ampliem a funcionalidade
- Microsoft Visual Basic for Applications (VBA)*: ambiente de desenvolvimento integrado que inclui suporte a 64 bits e ajuda a simplificar o fluxo de trabalho ao automatizar tarefas
- Microsoft Visual Studio Tools for Applications (VSTA)*: conjunto de ferramentas que permite criar macros que economizam tempo para automatizar tarefas e estender a funcionalidade usando a potência do .NET Framework

A quem se destina?

Seja você um profissional da área gráfica, um usuário iniciante ou produz designs internamente para sua empresa, o CorelDRAW Graphics Suite 2020 tem versatilidade para atender a qualquer necessidade criativa. Desde a fabricação e a engenharia até a criação de sinalização e peças de marketing, entre outros, o CorelDRAW Graphics Suite é o software preferido por diversos setores e empresas do mundo todo.

Confecções e Indústria têxtil

Os profissionais de design gráfico que trabalham com serigrafia, bordado, impressão direta em peças de roupa e confecção escolhem o CorelDRAW Graphics Suite porque ele oferece todas as ferramentas necessárias para produzir e gerar designs para a indústria da moda.

Sinalização e impressão em grandes formatos

Os criadores de sinalização e os tipógrafos confiam no CorelDRAW para criar trabalhos artísticos com várias opções de saída, graças a um poderoso mecanismo de gerenciamento de cores e a ferramentas superiores de pré-impressão.

Plantas baixas, mapas e esquemas

Uma marca confiável nos setores de engenharia, fabricação e construção, o CorelDRAW oferece ferramentas de precisão específicas para criar ilustrações detalhadas de produtos e peças, diagramas, esquemas e outros recursos visuais complexos.

Branding e marketing

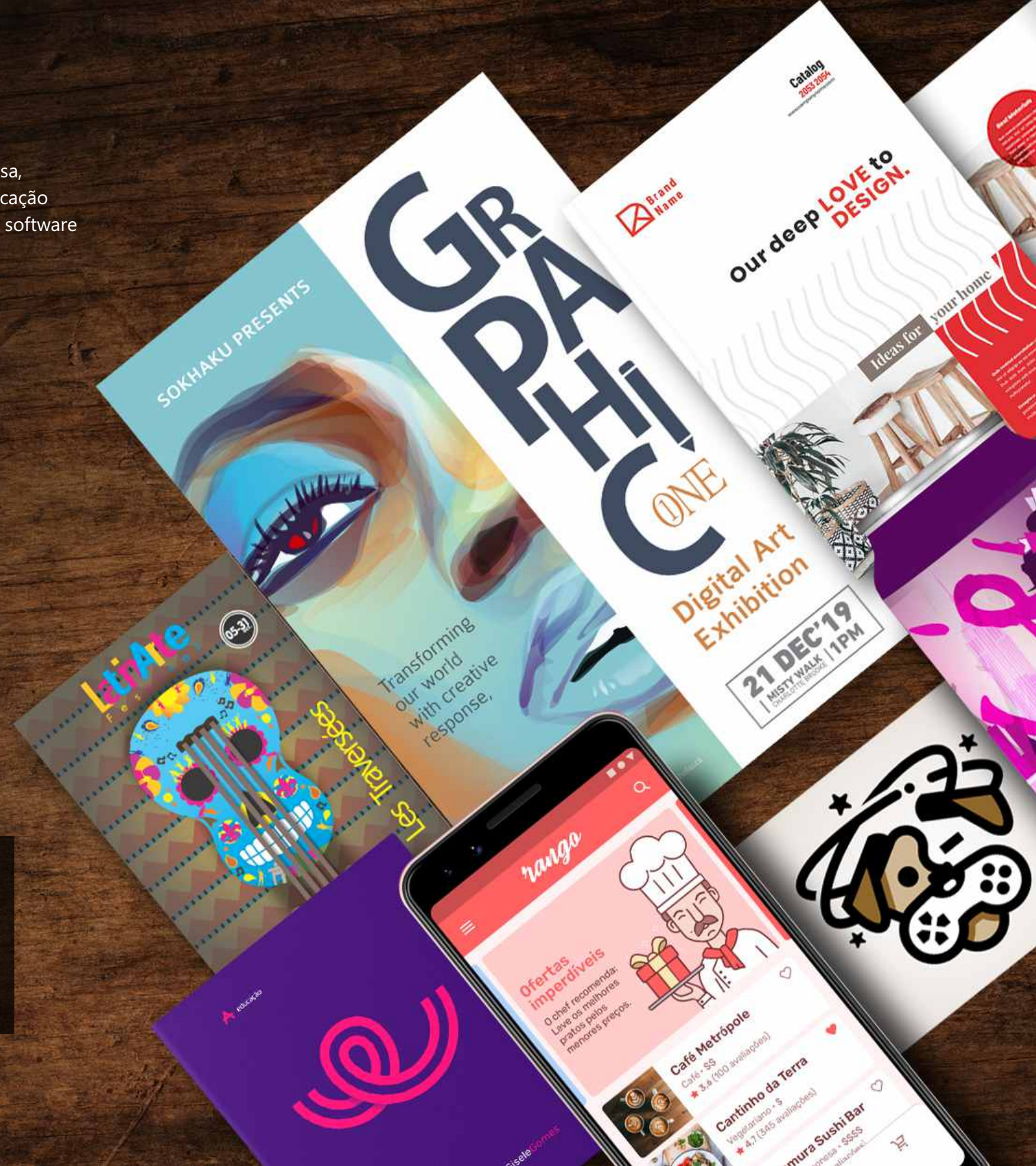
O CorelDRAW Graphics Suite possibilita a criação de conteúdo impactante de identidade de marca, ferramentas de vendas atraentes e muito mais, sendo ideal para todos, desde profissionais de criação que trabalham nos setores de publicidade e publicação até pequenas empresas que produzem materiais de marketing internamente.

Ilustração e belas-artes

Os ilustradores e os artistas podem combinar suas práticas artísticas clássicas com a tecnologia inovadora de ilustração vetorial do CorelDRAW para criar obras de arte belas e sofisticadas.

Dando opção aos clientes

Quer você ache mais fácil gerenciar o orçamento anual da sua empresa com uma assinatura ou prefira obter a propriedade definitiva do software, a Corel oferece opções para não forçá-lo a adotar um modelo de licença específico.



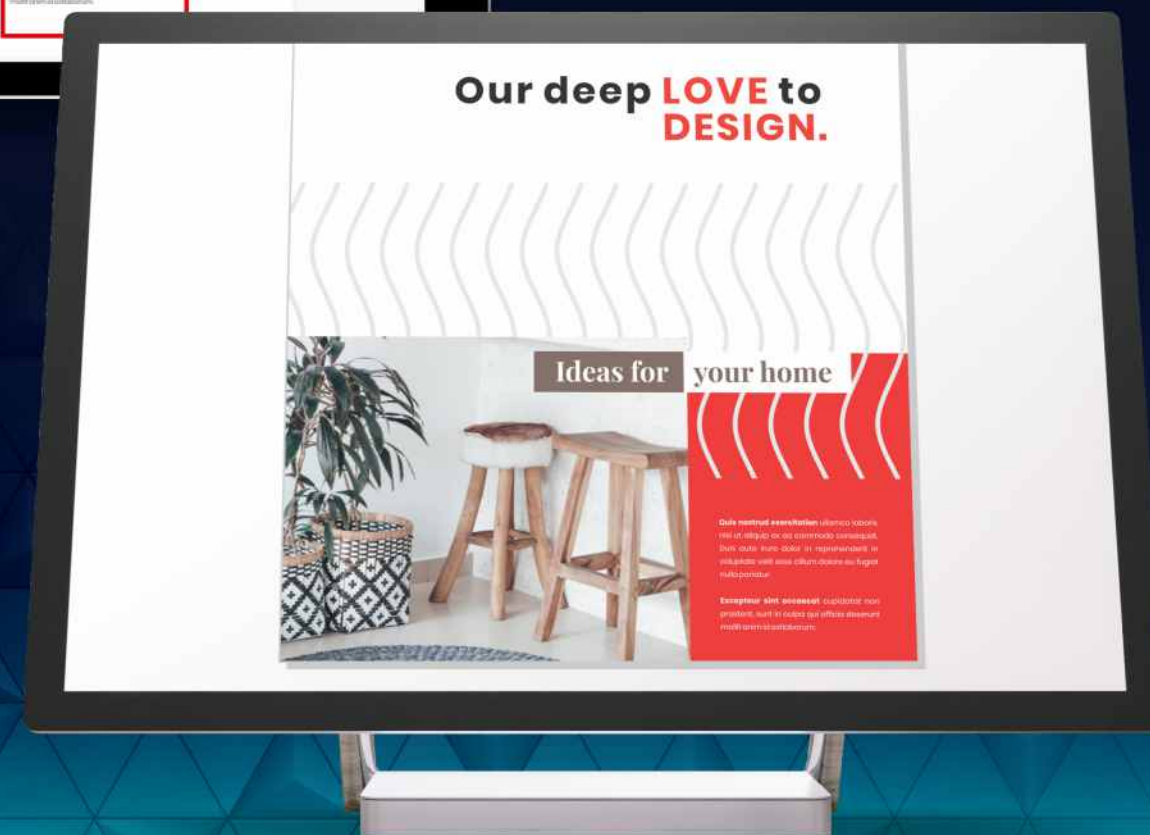
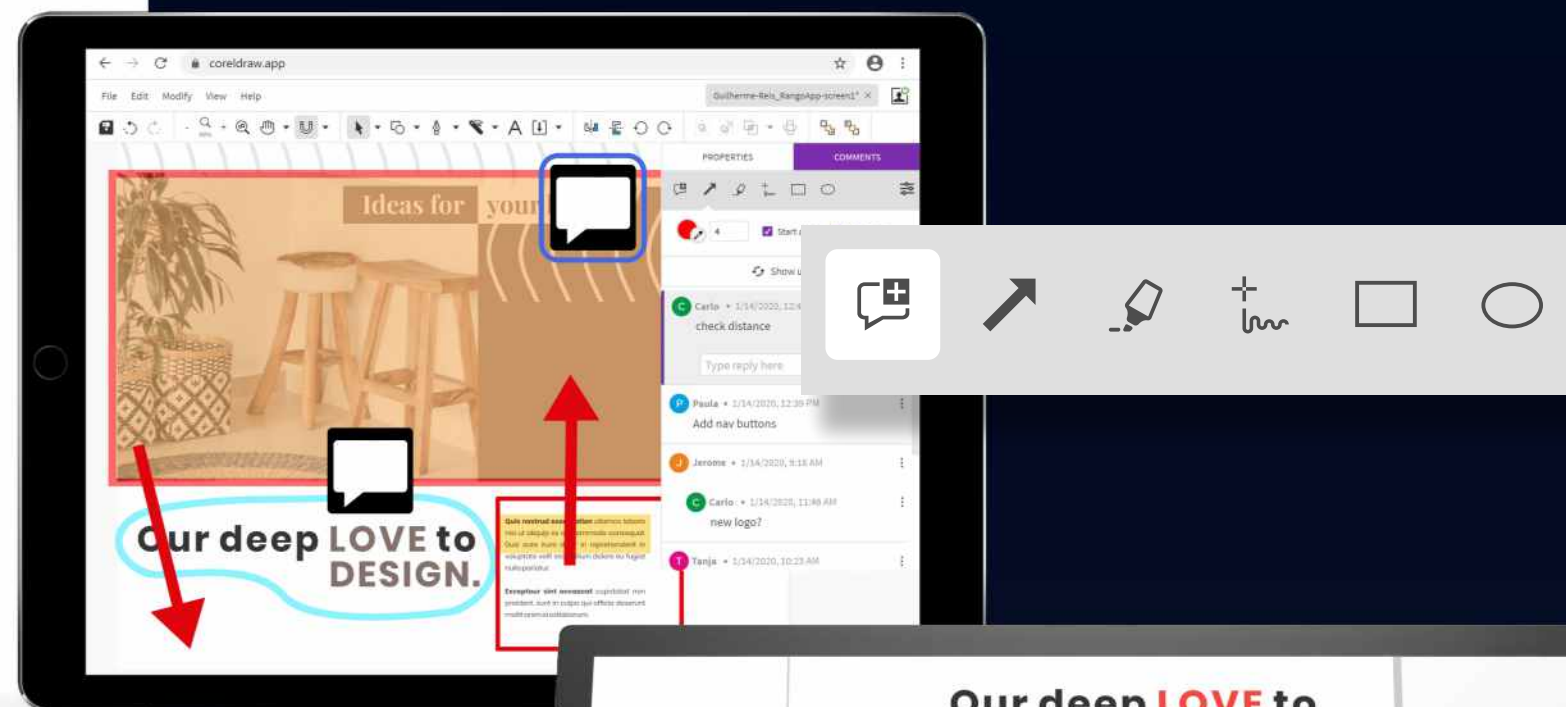
Desenvolvido com as equipes e as grandes organizações em mente

O CorelDRAW Graphics Suite 2020 é a plataforma de design ideal para equipes com vários designers, colaboradores e aprovadores que trabalham juntos em projetos. Quer os membros da equipe trabalhem no Windows, no Mac ou em ambas as plataformas, os departamentos de TI podem implantar software com facilidade, aproveitar o suporte à virtualização e acessar o CorelDRAW.app sem pegada para simplificar o processo de implementação do início ao fim. Além disso, organizações de qualquer porte, incluindo instituições governamentais e acadêmicas, podem manter os orçamentos sob controle graças ao licenciamento flexível que oferece a opção de assinatura ou programas vitalícios.

Com o novo CorelDRAW.app, tudo se baseia na colaboração!


Os novos fluxos de trabalho de colaboração facilitam o envio de trabalho para revisão, feedback e aprovação de uma maneira altamente eficiente e simplificada. Os designers podem usar a coedição de texto dinâmico para manter o controle de propriedades específicas (como fonte, tamanho, cor e localização de um elemento de texto), oferecendo, ao mesmo tempo, aos colaboradores a opção de implementar a cópia final sem comprometer a integridade do design. Quando chegar o momento da revisão, os colaboradores poderão usar uma variedade de ferramentas de comentário e anotação do CorelDRAW.app para manter todos alinhados.

Agora, é simples acompanhar todas as ações graças à compatibilidade com o logon único (SSO) nas contas do Microsoft Office 365 e do G Suite, o que permite que as equipes gerenciem seus arquivos de design em plataformas como SharePoint e Google Drive. O controle de versão baseado em nuvem e os controles de direitos de acesso garantem um fluxo de trabalho seguro durante todo o ciclo de vida do design. E, na fase de aprovação, a produtividade de todos melhora, deixando para trás o mundo antiquado de sequências de aprovação, reuniões e feedback compilado por e-mail!



Nota: Os recursos de colaboração estão disponíveis apenas com assinaturas ou com um plano de compra adicional para clientes de licenças vitalícias.

Recursos de destaque

The background features a stylized illustration of a hand holding a pen, poised to write on a document with a grid pattern. The entire scene is rendered in a monochromatic purple color palette, with the text 'Recursos de destaque' centered in white.

Revisão, feedback e colaboração contínuas


O CorelDRAW Graphics Suite 2020 oferece aos designers uma forma muito melhor de se conectarem e colaborarem com colegas de trabalho e clientes. Use o CorelDRAW.app para compartilhar designs e receber feedback dos colaboradores em tempo real. Vá em frente... nunca foi tão fácil obter consenso em uma equipe!

NOVO! Janela de encaixe/ Inspetor Comentários

A nova janela de encaixe Comentários (Windows)/o novo inspetor Comentários (macOS) funciona como centro de colaboração, onde você pode visualizar feedback, responder a ele e resolvê-lo, bem como adicionar suas próprias anotações e notas. Isso também significa que você não precisa mais marcar arquivos PDF ou de imagem, economizando tempo e espaço na tela.

NOVO! Ferramentas de anotação

As novas ferramentas de anotação do CorelDRAW 2020 e do CorelDRAW.app potencializam o trabalho em equipe e ajudam os colaboradores a trabalhar de forma coletiva. Você pode adicionar um ícone de nota ou marcar um documento com setas, retângulos e elipses, bem como com linhas retas e de forma livre. Depois, adicione comentários para esclarecer cada marcação.

Assistir ao vídeo 


Nota: Os recursos de colaboração estão disponíveis apenas com assinaturas ou com um plano de compra adicional para clientes de licenças vitalícias.

NEW! Opções de login para colaboração

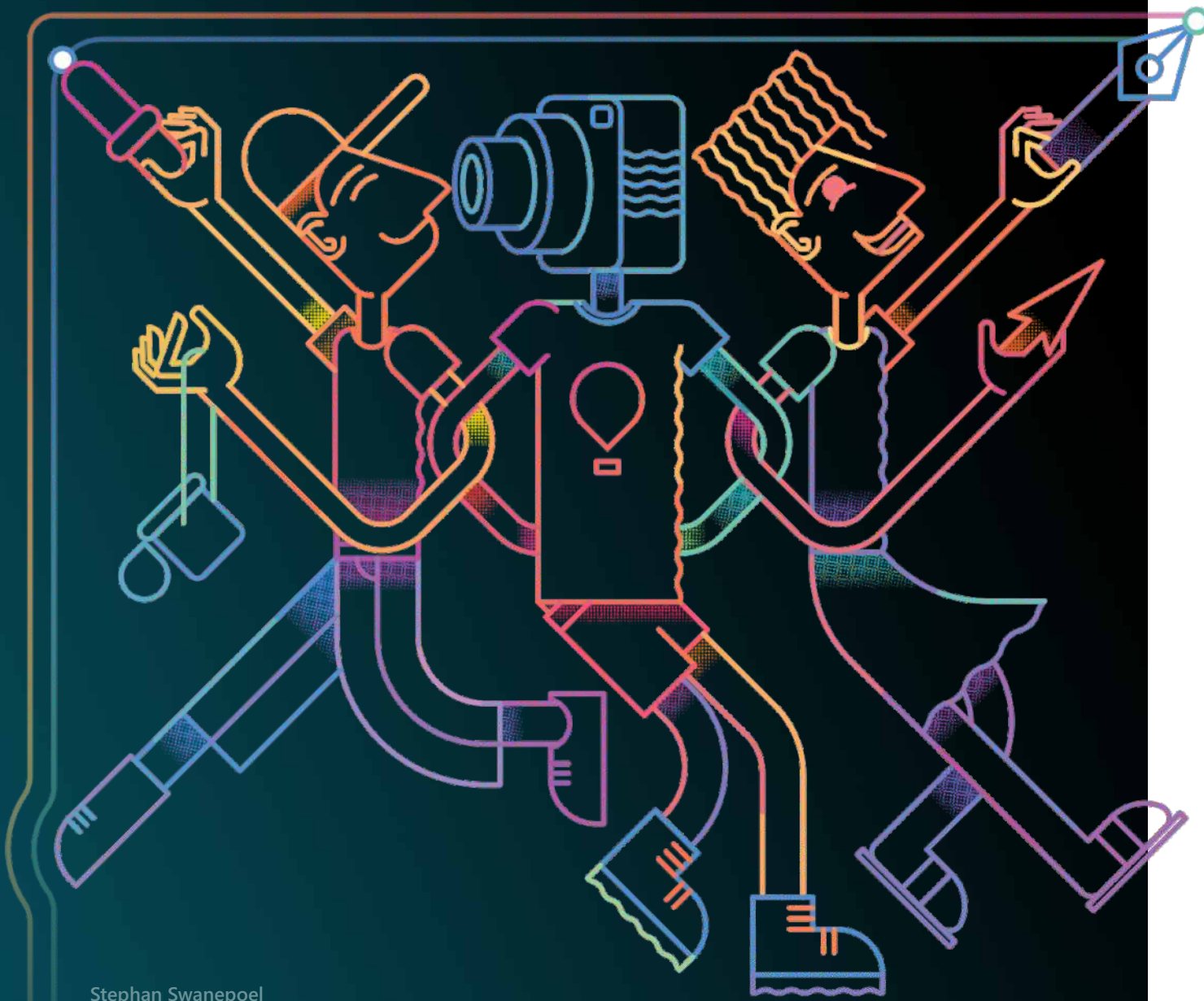
Ao revisar um desenho no CorelDRAW 2020 no Windows ou no Mac, você pode efetuar login usando a sua conta do G Suite ou do Microsoft Office 365 para autenticar seus comentários. Como alternativa, você pode efetuar login como convidado e vincular o feedback ao nome de usuário que escolher.

NOVO! Compartilhamento de arquivos de design para revisão e aprovação colaborativas

Quando estiver pronto para revisão ou aprovação, o CorelDRAW 2020 fornecerá novas opções para fazer upload de arquivos CDR (CorelDRAW) na Corel Cloud e compartilhá-los com os clientes por meio de um link da Web. Depois, o CorelDRAW.app poderá ser usado para permitir que os clientes e outros colaboradores acessem os arquivos compartilhados e adicionem comentários e sugestões em um ciclo de revisão para o criador considerar.

Assistir ao vídeo 





Stephan Swanepoel


Machine learning poderosa

O CorelDRAW Graphics Suite 2020 eleva o design gráfico baseado em inteligência artificial a um novo nível. Se levarmos em conta todo o seu fluxo de trabalho de design gráfico, aplicamos a inteligência artificial para causar um enorme impacto em termos de economia de tempo na sua experiência de design. Agora é possível obter resultados de rastreamento prontos para uso em projetos, fotografias ampliadas de alta qualidade, imagens perfeitamente limpas e estilos artísticos incríveis, tudo com resultados muito atraentes. Não tenha a menor dúvida, não se trata de IA só para dizer que usamos IA. Nossa equipe utilizou a tecnologia de machine learning para fornecer os resultados que você procura quando a perfeição é imprescindível.

APRIMORADO!

Corel PowerTRACE


Os novos recursos assistidos por inteligência artificial do Corel PowerTRACE oferecem os melhores resultados na conversão de bitmap em vetor até hoje. Aproveite a otimização avançada de imagens que melhora a qualidade do bitmap à medida que você o converte.

Assistir ao vídeo 

NOVO!

Efeitos de estilo de arte

Os novos efeitos de estilo de arte usam inteligência artificial para modificar imagens ou objetos para produzir uma versão estilizada, preservando o conteúdo original. Você pode escolher entre uma variedade de predefinições baseadas nas técnicas de diferentes artistas ou gêneros.

Assistir ao vídeo 

NOVO!

Aumento da resolução e remoção de artefatos

As novas opções de aumento da resolução baseadas em inteligência artificial permitem ampliar as imagens sem perder detalhes e proporcionam melhorias no rastreamento de bitmap. Os modelos de machine learning preservam as bordas claras, a nitidez e os detalhes sutis em arquivos ampliados. Tire mais proveito de imagens antigas com as novas técnicas avançadas de machine learning que removem os artefatos da compactação de JPEG e recuperam os detalhes de cores, eliminando, assim, a edição manual tediosa.

NOVO!

Lente de efeito de bitmap

Graças à tecnologia de inteligência artificial, o CorelDRAW 2020 permite aplicar efeitos de bitmap como lentes. Ao mover ou manipular a lente, você tem liberdade de posicionar o efeito de bitmap com precisão no design. Também é possível aplicar efeitos de bitmap como lentes no Corel PHOTO-PAINT.


Tipografia avançada

O design gráfico não depende apenas de visuais incríveis, mas também de texto interessante, informativo e persuasivo para se conectar ao seu público-alvo. Graças a novas tecnologias e melhorias nas principais ferramentas, o CorelDRAW Graphics Suite 2020 permite que você conte a sua história de forma mais fácil com uma tipografia verdadeiramente engenhosa.

NOVO!

Suporte a fontes variáveis*

Aproveite a flexibilidade das fontes variáveis OpenType, que permitem otimizar a aparência das fontes interativamente. Um único arquivo de fonte variável oferece uma variedade de aparências que costumavam exigir várias fontes, o que normalmente reduz bastante o tamanho do arquivo.

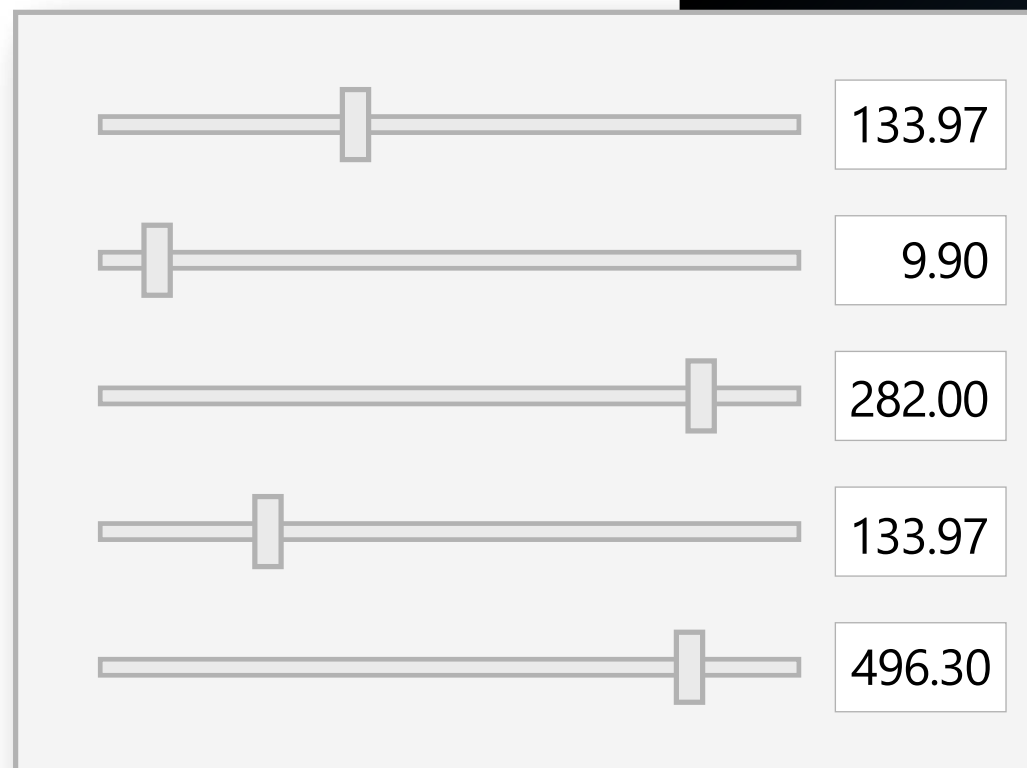
Assistir ao vídeo 

* Na versão para Windows, é compatível apenas com o Windows 10.

APRIMORADO!

Listas

Agora, o CorelDRAW 2020 oferece suporte para listas personalizáveis numeradas e com marcadores de vários níveis no texto de parágrafo. A opção de incluir subníveis tanto nas listas numeradas como nas com marcadores garante que você possa transmitir informações de forma fácil e clara em seus desenhos e layouts.



CAFÉ

CAFÉ

CAFÉ

A A A A A A A

A A A A A A A

Ganhos consideráveis de desempenho

Podemos ser francos com você? É claro que os designers adoram seu trabalho, mas, no final das contas, tempo é dinheiro. Por isso, o CorelDRAW Graphics Suite 2020 permite que você trabalhe com mais eficiência e obtenha melhores resultados graças a uma suíte de aplicativos mais rápidos e consideravelmente mais responsivos.

APRIMORADO!

Tempo de inicialização

A primeira coisa que você observará no CorelDRAW Graphics Suite 2020 é a inicialização mais rápida. Tanto no macOS como no Windows, você também perceberá uma maior velocidade ao abrir, fechar, salvar, imprimir e exportar até mesmo os mais complexos documentos.

APRIMORADO!

Interação textual

No CorelDRAW 2020, você terá uma interação textual otimizada, especialmente ao usar estilos ou realçar o texto de parágrafo. O uso de molduras de texto no macOS também é visivelmente mais fluido.

APRIMORADO!

Otimização de GPU

O CorelDRAW 2020 no macOS foi otimizado para aproveitar melhor a GPU do sistema e acelerar a experiência do usuário. Você observará um zoom, um enquadramento e uma rolagem consideravelmente mais rápidos e, além disso, uma renderização muito mais fluida, mesmo dos designs mais complexos.



Melhorias solicitadas pelos usuários

Os usuários do CorelDRAW estão no centro de tudo o que fazemos. Suas solicitações, listas de desejos e feedback desempenham um papel fundamental em muitas de nossas atualizações, tanto ao enriquecermos suas ferramentas favoritas quanto ao procurarmos novas maneiras de ajudá-los a obter os resultados desejados. Esta lista rápida destaca algumas das amplas melhorias inspiradas pelos usuários em nossa versão mais recente.

NOVO!

Efeitos não destrutivos no Corel PHOTO-PAINT

Com a nova janela de encaixe Efeitos, é fácil aplicar, modificar e experimentar efeitos, tudo sem alterar o objeto de origem. Obtenha visuais diferentes ao adicionar vários efeitos, reordená-los na lista ou ativá-los e desativá-los.

APRIMORADO!

Máscaras

A nova ferramenta Máscara Inteligente de Seleção do Corel PHOTO-PAINT seleciona áreas da imagem usando um algoritmo que expande a seleção de forma inteligente, detectando bordas. Além disso, a ferramenta Transformação da máscara foi aprimorada para que, agora, as transformações possam ser aplicadas aos pixels dentro de uma máscara.

APRIMORADO!

Localizar e substituir

A janela de encaixe Localizar e substituir (Windows) e o inspetor Localizar e Substituir (macOS) redesenhadas oferecem um intervalo de busca expandido para que você não precise fazer várias varreduras no mesmo arquivo. Também existem novas e poderosas opções que economizam tempo para localizar e substituir, simultaneamente, a cor ou o modelo de cor de um contorno ou preenchimento, inclusive preenchimentos de malha.

APRIMORADO!

Suporte a PDF

É mais fácil otimizar os arquivos PDF antes de exportá-los graças a um novo aviso que ajuda a identificar e solucionar problemas. Também existe uma nova configuração que reduz o tamanho do PDF ao cortar tudo que não esteja na página de desenho.



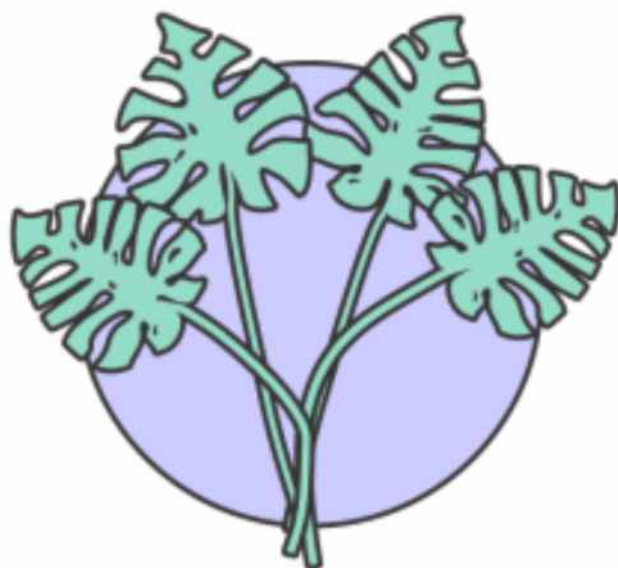
The background of the slide features a close-up photograph of a hand holding a pen, poised to write on a document. The entire image is overlaid with a semi-transparent red filter, which is darker on the right side and lighter on the left. The text 'Experimente' is centered in the lower half of the image.

Experimente

Experimente!

Rastrear bitmaps

1. Clique [aqui](#) para acessar os arquivos de exemplo e abra o arquivo **Design1.cdr** no CorelDRAW 2020.
2. Copie e cole o bitmap no arquivo e, depois, coloque a duplicata de lado.



3. Selecione um dos bitmaps.
4. Clique no menu **Bitmaps > Rastreamento do contorno > Clipart**.
5. Faça alguns ajustes e clique em **OK**.

Agora compare esse resultado com o resultado do rastreamento que você obterá usando as novas melhorias do PowerTrace.

6. Selecione o outro bitmap.

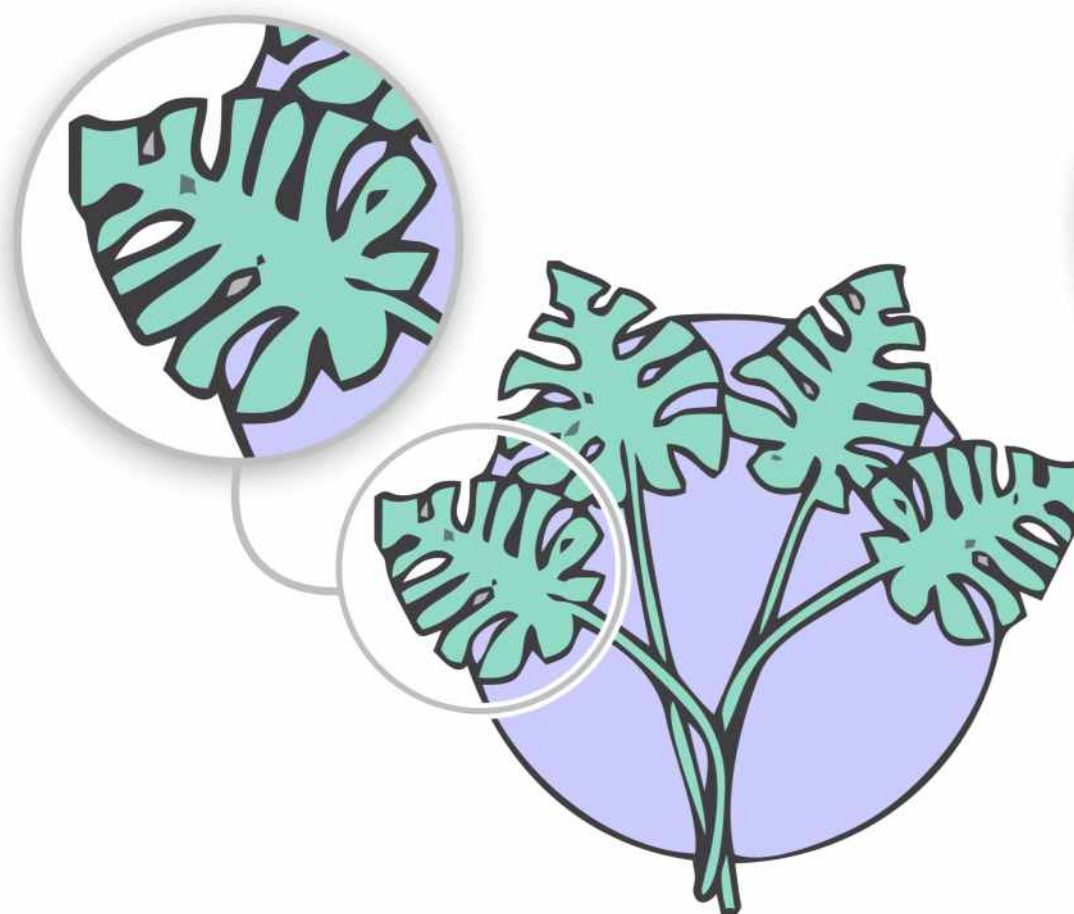
7. Clique no menu **Bitmaps > Rastreamento do contorno > Clipart**.

8. Clique na guia **Ajustes** e teste os controles. Observe como cada uma das seguintes ações afeta o resultado do rastreamento na janela de visualização:

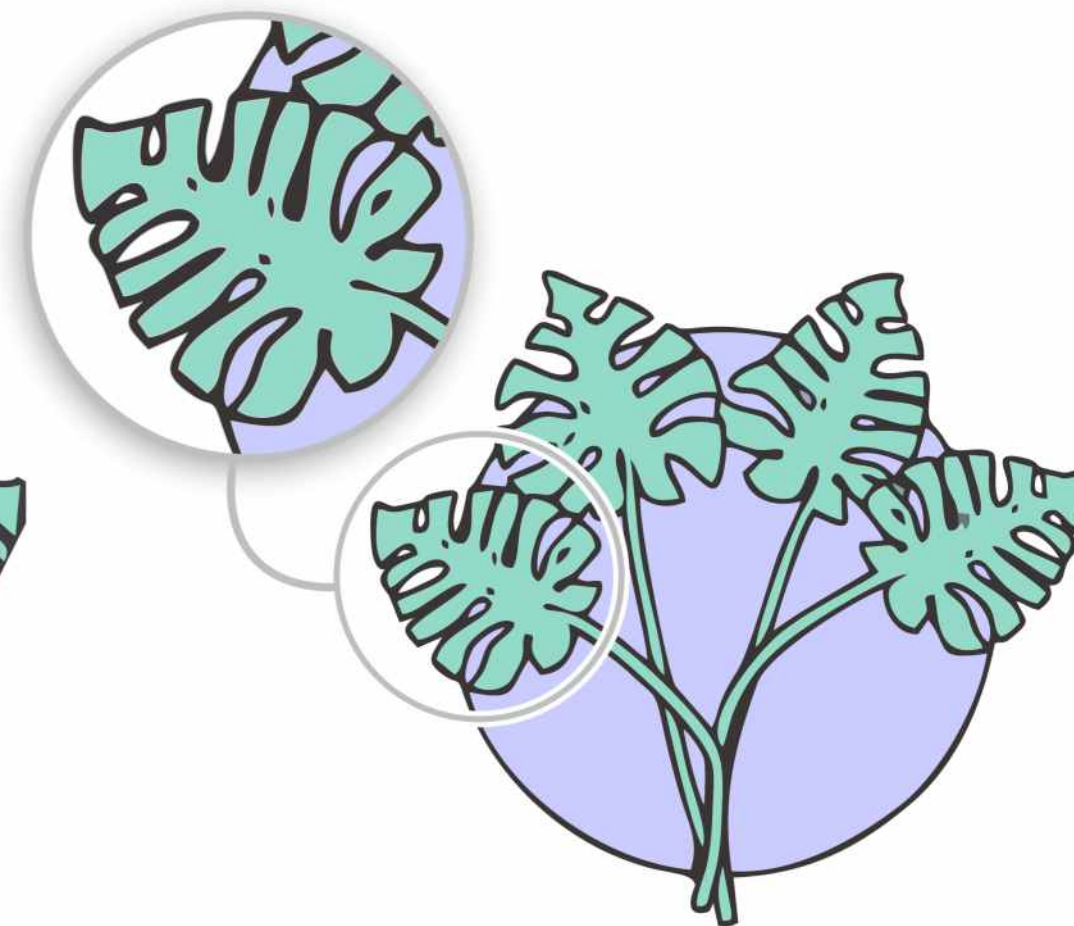
- Ative a caixa de seleção **Remover artefatos de JPEG** para reduzir os artefatos da compactação de JPEG e restaurar os detalhes da imagem.
- Ative a opção **Ilustração** para desfocagem e aguçamento de baixo nível.
- Ative a opção **Fotorrealista**, que é ideal para imagens capturadas com uma câmera.

9. Para obter os melhores resultados neste caso, ative a opção **Fotorrealista** e clique em **OK**.

10. Compare o primeiro resultado do rastreamento com o segundo criado usando a nova opção de rastreamento Fotorrealista.



Esquerda: resultado do rastreamento de clipart padrão;



Direita: resultado do rastreamento de clipart padrão com a nova opção Fotorrealista

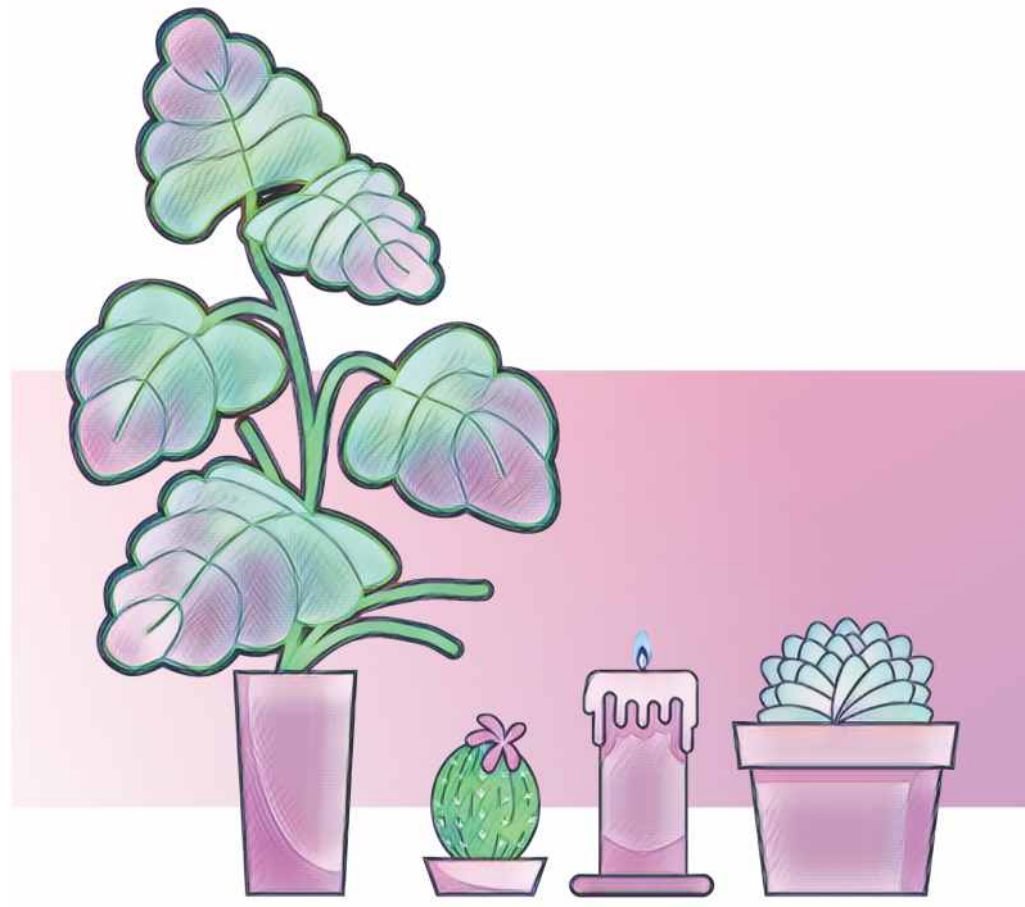
Experimente!

Aplicar estilos de arte

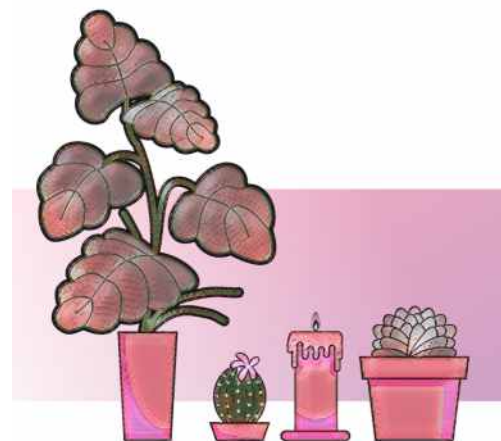
1. Clique [aqui](#) para acessar os arquivos de exemplo e abra o arquivo **Design2.cdr** no CorelDRAW 2020.
2. Selecione o grupo de objetos (três vasos de plantas e uma vela).
3. Clique no menu **Efeitos > Criativo > Estilo de arte**.
4. Na caixa de diálogo **Estilo de arte**, escolha **Pastéis suaves** na caixa de listagem **Estilo**, ajuste o controle deslizante Intensidade e clique em **OK**.



Esquerda: original;



Direita: efeito Pastéis suaves aplicado



Existem vários efeitos Estilo de arte à sua escolha. Alguns exemplos incluem (da esquerda para a direita): Pós-impressionista, Pôr do sol, Blocos de madeira, Xilogravura, Siena, Granulado.



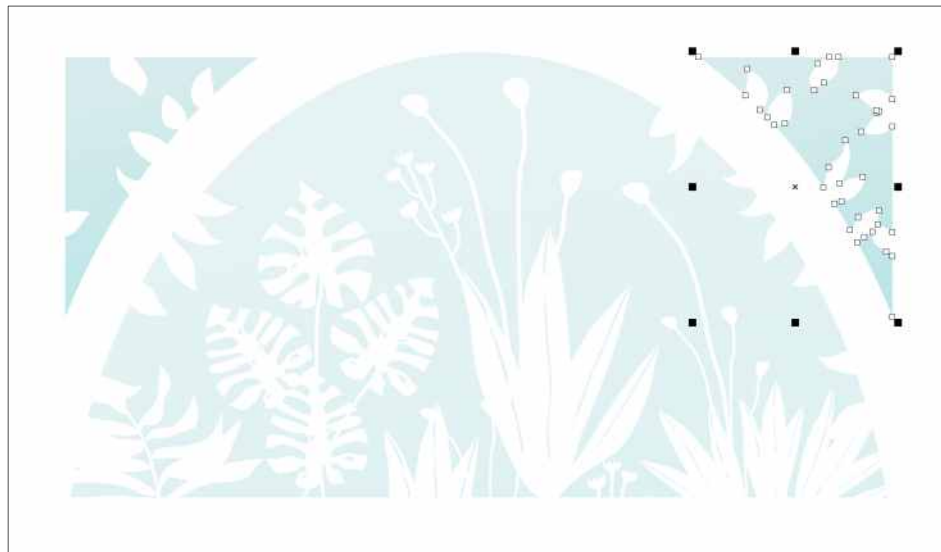
Experimente!

Aplicar sombras internas

1. Clique [aqui](#) para acessar os arquivos de exemplo e abra o arquivo **Design3.cdr** no CorelDRAW 2020.





2. Selecione um dos objetos de curva fechada no arquivo de exemplo.



Objeto de curva fechada selecionado

Neste exemplo, começamos com o objeto no canto superior direito do design.

3. Na caixa de ferramentas, clique na ferramenta **Sombra**  e, em seguida, clique na ferramenta **Sombra interna**  na barra de propriedades.

4. Na barra de propriedades, digite **10** na caixa **Enevoamento de sombra**.

5. Arraste a partir do centro do objeto até que a sombra interna esteja do tamanho desejado. Quanto mais perto da borda você arrastar a alça final, mais estreita a sombra interna se tornará.

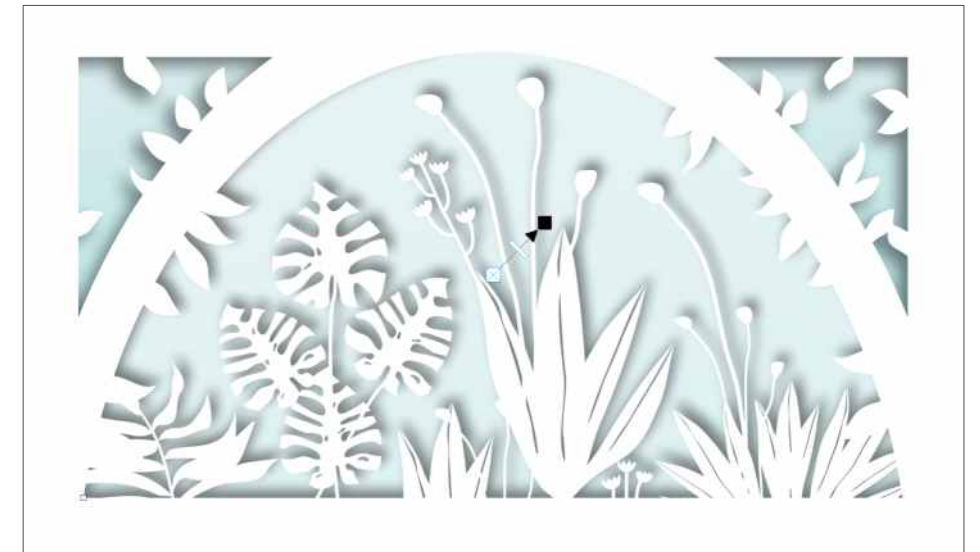
Para criar uma sombra interna sem deslocamento, deixe a seta na parte interna da forma ao arrastar ou defina as posições horizontal e vertical como **0** na barra de propriedades. Quanto mais perto da borda você arrastar a alça final, mais estreita a sombra interna se tornará.

6. Repita as etapas de 3 a 5 nos objetos de curva fechados na parte superior esquerda e no centro do design.

Neste exemplo, um valor de enevoamento de sombra de **4** é usado para o objeto central. Você pode experimentar os valores nas caixas Deslocamento da sombra na barra de propriedades para obter uma ampla variedade de visuais.



Uma sombra interna sendo aplicada ao objeto de curva fechada no canto superior direito do design.



Sombras internas (todas com deslocamentos) aplicadas a todos os objetos de curva fechados.

Experimente!



Aplicar efeitos Enevoar

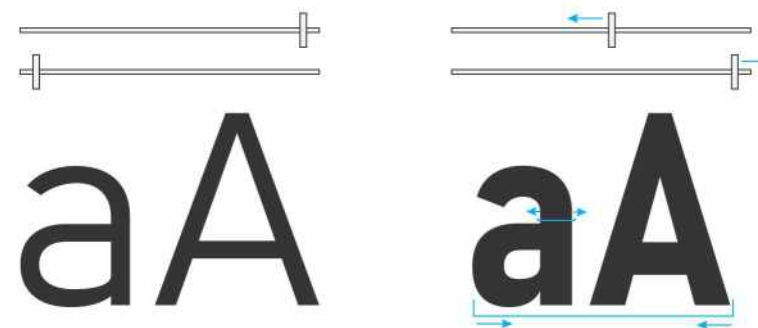
1. Clique [aqui](#) para acessar os arquivos de exemplo e abra o arquivo **Design4.cdr** no CorelDRAW 2020.
2. Selecione um dos objetos de nuvem.
3. Clique no menu **Efeitos > Desfocar > Enevoar**.
4. Digite **45** na caixa **Largura**.
5. Teste as opções de borda:
 - **Linear**: altera a transparência da borda, em incrementos uniformes, do início até o fim da seção enevoada
 - **Curvo**: resulta em pequenos incrementos de transparência no início da borda enevoada, incrementos maiores no meio e incrementos pequenos no fim.




Você pode suavizar as bordas de objetos vetoriais usando o efeito Enevoar.

Criar designs com fontes variáveis

1. No CorelDRAW, inicie um novo arquivo.
2. Na caixa de ferramentas, clique na ferramenta **Texto** **A**.
3. Na barra de propriedades, escolha **Bahnschrift** (Windows 10) ou **Skia** (macOS) na caixa **Lista de fontes**. As fontes variáveis são identificadas por um ícone .
4. Digite no desenho e selecione o texto.
5. Clique no botão **Fontes variáveis**  na barra de propriedades e mova os controles deslizantes **Largura** e **Formato** para modificar a aparência da fonte.



Para esta fonte variável, o controle deslizante superior ajusta a largura da fonte, enquanto o controle deslizante inferior ajusta o formato da fonte. O número de propriedades ajustáveis é determinado pelo designer da fonte.

Dica: depois de criar uma fonte que lhe agrada, você poderá salvá-la como um estilo para reutilizá-la. Usando a ferramenta **Seleção** , clique com o botão direito do mouse (Windows) ou clique com a tecla Control pressionada (macOS) no objeto de texto. Depois, escolha **Estilos de objeto > Novo estilo de > Caractere** e digite um nome na caixa **Novo nome de estilo**.

Bahnschrift
Bahnschrift
Bahnschrift
Bahnschrift
Bahnschrift
Bahnschrift
Bahnschrift
Bahnschrift
Bahnschrift
Bahnschrift

Várias instâncias da fonte variável Bahnschrift.



Requisitos de sistema

CorelDRAW[®] GRAPHICS SUITE 2020 for Windows

- Windows 10*, Windows 8.1 ou Windows 7 (edições de 64 ou 32 bits**), com os service packs e as atualizações mais recentes
- Intel Core i3/5/7/9 ou AMD Ryzen 3/5/7/9/Threadripper, EPYC
- Placa de vídeo compatível com OpenCL 1.2 (recomendada)
- 4 GB de RAM
- 4 GB de espaço livre no disco rígido
- Mouse, tablet ou tela multitoque
- Resolução de tela 1280 x 720 a 100% (96 dpi)
- Microsoft Internet Explorer 11 ou posterior
- Microsoft.NET Framework 4.7.2
- Unidade de DVD opcional (para instalação da versão embalada)
A instalação via DVD requer um download de até 900 MB
- É necessária conexão com a Internet para instalar e autenticar o CorelDRAW Graphics Suite e acessar alguns dos recursos on-line, conteúdo e componentes de software incluídos.

*O CorelDRAW Graphics Suite 2020 é compatível com o Windows 10, versão 1903, versão 1909 e versões posteriores que possam ser lançadas durante o ciclo de vida do CorelDRAW Graphics Suite 2020. Apenas o Windows 10 oferece suporte a fontes variáveis.

**Os recursos que usam inteligência artificial requerem aplicativos de 64 bits. Os recursos baseados em IA não são compatíveis com os aplicativos de 32 bits do CorelDRAW Graphics Suite.



CorelDRAW[®] GRAPHICS SUITE 2020 for Mac

- macOS Catalina (10.15), 10.14 ou 10.13, com a revisão mais recente
- Processador Intel de vários núcleos com suporte para 64 bits (4 núcleos lógicos ou mais)
- Placa de vídeo compatível com OpenCL 1.2 (recomendada)
- 4 GB de RAM (recomendável: 8 GB ou mais)
- 4 GB de espaço livre no disco rígido para os arquivos do aplicativo (recomendável: unidade de estado sólido); sistemas de arquivos que diferenciam maiúsculas e minúsculas não são compatíveis
- Resolução de tela 1280 x 800 (recomendável: 1920 x 1080)
- Mouse ou tablet
- É necessária conexão com a Internet para instalar e autenticar o CorelDRAW Graphics Suite e acessar alguns dos recursos on-line, conteúdo e componentes de software incluídos.

CorelDRAW[®]

GRAPHICS SUITE 2020



Sobre a Corel

Graças aos produtos da Corel, milhões de profissionais do conhecimento conectados no mundo todo podem obter resultados magníficos com mais rapidez. Oferecendo algumas das marcas de software mais conhecidas do setor, proporcionamos a usuários individuais e equipes o poder de que necessitam para criar, colaborar e obter resultados impressionantes. Nosso sucesso é resultado de um firme compromisso de oferecer um amplo portfólio de aplicativos inovadores (como CorelDRAW[®], ClearSlide[®], MindManager[®], Parallels[®] e WinZip[®]) para inspirar os usuários e ajudá-los a alcançar seus objetivos.

Para saber mais sobre a Corel, visite www.corel.com.

Copyright © 2020 Corel Corporation.

Visão geral do produto CorelDRAW[®] Graphics Suite 2020

Corel, o logotipo da Corel, o logotipo do Corel Balloon, CorelDRAW, o logotipo do CorelDRAW Balloon, CorelDRAW.app, AfterShot, Corel PHOTO-PAINT, Font Manager, LiveSketch, MindManager, Pointillizer, PowerTrace, Smart Carver e WinZip são marcas comerciais ou marcas registradas da Corel Corporation e/ou de suas subsidiárias no Canadá, nos EUA e em outros países. ClearSlide é uma marca registrada ou uma marca comercial da ClearSlide Inc. no Canadá, nos EUA e em outros países. Parallels é uma marca registrada ou uma marca comercial da Parallels International GmbH no Canadá, nos EUA e em outros países. Apple Pencil, iPad, Mac e macOS são marcas comerciais da Apple Inc. Todas as outras marcas comerciais mencionadas aqui pertencem a seus respectivos proprietários.

Patentes: www.corel.com/patent

As especificações, as cotações de preços, as embalagens, o suporte técnico e as informações ("especificações") do produto referem-se apenas à versão em inglês.

As especificações para todas as outras versões, inclusive versões em outros idiomas, podem variar.

AS INFORMAÇÕES FORNECIDAS PELA COREL BASEIAM-SE NO PRODUTO EM SEU „ESTADO ATUAL“ SEM OUTRAS GARANTIAS OU CONDIÇÕES, EXPRESSAS OU IMPLÍCITAS, INCLUINDO, MAS SEM LIMITAÇÃO, GARANTIAS DE QUALIDADE COMERCIAL, QUALIDADE SATISFATÓRIA, COMERCIALIZAÇÃO OU ADEQUAÇÃO A DETERMINADA FINALIDADE OU AQUELAS DECORRENTES DE LEI, ESTATUTO, USO COMERCIAL, CURSO DE NEGOCIAÇÃO OU DE OUTRA FORMA. TODO O RISCO DECORRENTE DOS RESULTADOS DAS INFORMAÇÕES FORNECIDAS OU DE SUA UTILIZAÇÃO É DE TOTAL RESPONSABILIDADE DO USUÁRIO. A COREL NÃO SE RESPONSABILIZA PERANTE VOCÊ OU NENHUMA OUTRA PESSOA FÍSICA OU JURÍDICA POR NENHUM DANO INDIRETO, INCIDENTAL, ESPECIAL OU CONSEQUENTE, INCLUSIVE, ENTRE OUTROS, PREJUÍZOS, PERDA DE RECEITA OU LUCRO OU DADOS DANIFICADOS OU OUTRAS PERDAS COMERCIAIS OU ECONÔMICAS, MESMO QUE A COREL TENHA SIDO ALERTADA SOBRE A POSSIBILIDADE DESSSES DANOS OU SE ESTES FOREM PREVISÍVEIS. A COREL TAMBÉM NÃO SE RESPONSABILIZA POR NENHUMA RECLAMAÇÃO EFETUADA POR TERCEIROS. A RESPONSABILIDADE MÁXIMA DA COREL COM O USUÁRIO NÃO DEVE EXCEDER OS CUSTOS PAGOS PARA AQUISIÇÃO DOS MATERIAIS. ALGUNS ESTADOS/PAÍSES NÃO PERMITEM EXCLUSÕES OU LIMITAÇÕES DE RESPONSABILIDADE POR DANOS CONSEQUENTES OU INCIDENTAIS, PORTANTO, AS RESTRIÇÕES ANTERIORES PODEM NÃO SE APLICAR A VOCÊ.

CorelDRAW[®]
GRAPHICS SUITE 2020

